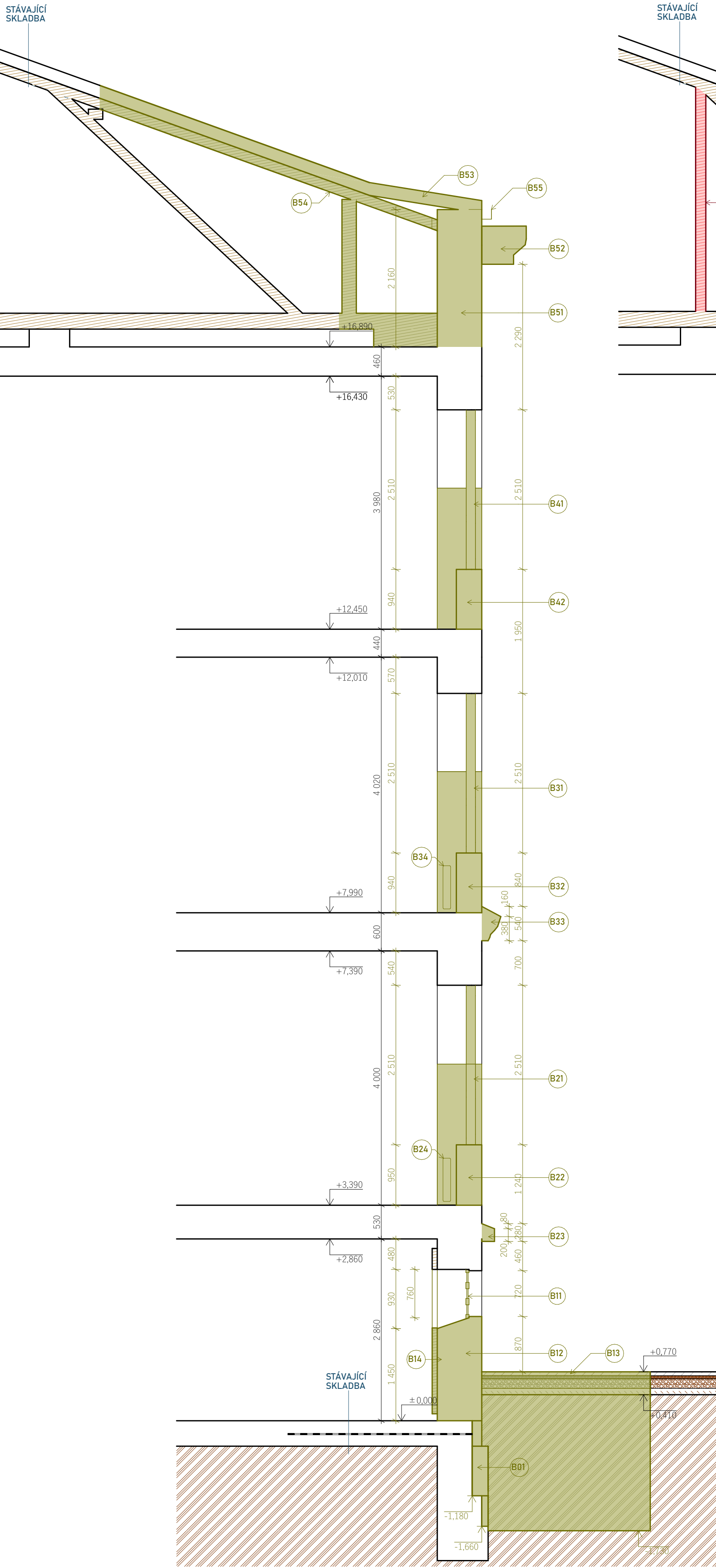
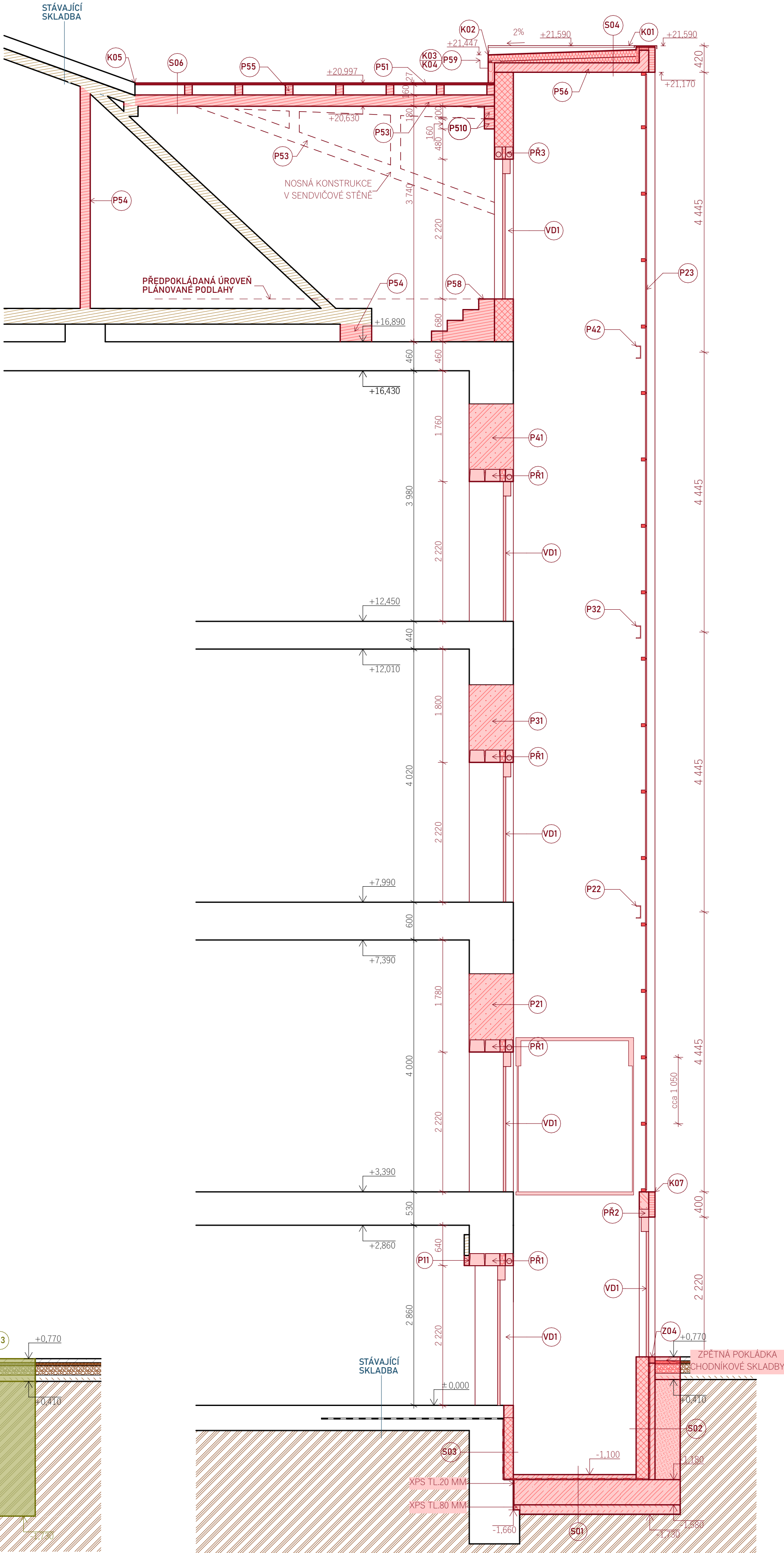


ŘEZ V-V ´ - BOURACÍ PRÁCE



ŘEZ V-V ´ - NOVÉ KONSTRUKCE



STÁVAJÍCÍ KONSTRUKCE

BOURANÉ KONSTRUKCE

Bxx

B01 - ODSTRANĚNÍ ČÁSTI ZÁKLADOVÉ DESKY A ZÁKLADOVÉHO PASU
B11 - ODSTRANĚNÍ OKNA VČETNĚ RÁMU A PAREPŮ
B12 - VYBOURÁNÍ OTVORU S PŘEDCHÁZEJÍCÍM OSAZENÍM PŘEKLADU
B13 - ODSTRANĚNÍ SKLADBY CHODNÍKU A VYHLOUBENÍ ŠACHTY PRO VÝTAH
B14 - ODSTRANĚNÍ DŘEVĚNÉHO OBLOŽENÍ STĚNY
B21 - ODSTRANĚNÍ OKNA VČETNĚ RÁMU A PAREPŮ
B22 - VYBOURÁNÍ OTVORU S PŘEDCHÁZEJÍCÍM OSAZENÍM PŘEKLADU
B23 - ODSTRANĚNÍ ČÁSTI ŘÍMSY
B24 - DEMONTÁŽ RADIÁTORU
B31 - ODSTRANĚNÍ OKNA VČETNĚ RÁMU A PAREPŮ
B32 - VYBOURÁNÍ OTVORU S PŘEDCHÁZEJÍCÍM OSAZENÍM PŘEKLADU
B33 - ODSTRANĚNÍ ČÁSTI ŘÍMSY
B34 - DEMONTÁŽ RADIÁTORU
B41 - ODSTRANĚNÍ OKNA VČETNĚ RÁMU A PAREPŮ
B42 - VYBOURÁNÍ OTVORU S PŘEDCHÁZEJÍCÍM OSAZENÍM PŘEKLADU
B51 - VYBOURÁNÍ OTVORU VE STĚNĚ
B52 - ODSTRANĚNÍ ČÁSTI ŘÍMSY
B53 - ODSTRANĚNÍ ČÁSTI SKLADBY STŘECHY
B54 - ODSTRANĚNÍ ČÁSTI KROVU
B55 - ODSTRANĚNÍ ČÁSTI OKAPOVÉHO ŽLABU

ZDIVO ZE ZTRACENÉHO BEDNĚNÍ

ZB KONSTRUKCE

ZDIVO Z PÓROBETONU

PŘIZDÍVKA Z CIHEL PLNÝCH

MINERÁLNÍ FASÁDNÍ VATA TL. 100 MM

DŘEVĚNÉ KONSTRUKCE

ZÁSYPOVÁ ZEMINA

EXTRUDOVANÝ POLYSTYREN XPS

NOVÉ KONSTRUKCE

Pxx

P11 - DOZDÍVKA STĚNY PO VYBOURÁNÍ OKNA + DŘEVĚNÝ OBKLAD
P21 - DOZDÍVKA STĚNY PO VYBOURÁNÍ OKNA
P22 - UPN 200 NOSNÍK DL. 1650 MM
P23 - PROSKLENÁ PŘEDSAZENÁ STĚNA - HLINÍKOVÉ TMAVÉ ŠEDÉ PROFILY
PO CCA 1050 MM VYPLNĚNÉ 17 KS BEZPEČNOSTNÍHO SKLA
P31 - DOZDÍVKA STĚNY PO VYBOURÁNÍ OKNA
P32 - UPN 200 NOSNÍK DL. 1650 MM
P41 - DOZDÍVKA STĚNY PO VYBOURÁNÍ OKNA
P42 - UPN 200 NOSNÍK DL. 1650 MM
P51 - ZASTŘEŠENÍ NOVE CHODBY SEDLOVOU STŘECHOU
P53 - NOSNÉ TRÁMY NOVE CHODBY K VÝTAHU A JEJÍ STŘEŠNÍ KCE
P54 - PODEPŘENÍ STÁVAJÍCÍHO KROVU
P55 - NOVÉ KROKVE NAD CHODBOU K VÝTAHU
P56 - ZASTŘEŠENÍ VÝTAHOVÉ ŠACHTY SE SKLONEM 2%
P58 - DOČASNÉ DŘEVĚNÉ SCHODIŠTĚ
P59 - PODOKAPNÍ ŽLAB A SVOD - POPLASTOVANÝ PLECH - TMAVÉ ŠEDÝ
P510 - POMOČNÉ PRVKY PODPORY NOSNÝCH TRÁMŮ NOVE CHODBY A STŘEŠNÍ KCE

VDx

VD1 - ŠACHTNÍ DVEŘE

PRx

PR1 - ŽELEZOBETONOVÝ PŘEKLAD 2x RZP 149/24/19 P A RZP 149/12/19 V
PR2 - PÓROBETONOVÝ PŘEKLAD PSF 150-1750
PR3 - ŽELEZOBETONOVÝ PŘEKLAD RZP 2x 149/12/19 V

Kxx

KLEMPÍŘSKÉ KONSTRUKCE - VIZ. VÝPIS D.1.1.26

S0x

S01
- BETON C 20/35 - TL. 80 MM
- ASFALTOVÝ PÁS S AL. VLOŽKOU - TL. 2x5 MM
- ASFALTOVÝ PENETRAČNÍ NÁTĚR
- ŽELEZOBETON C 25/30 XC3
S HYDROIZOL. PŘÍMĚSÍ - TL. 400 MM
- HUTNĚNÁ ZEMINA - TL.150 MM
- PŮVODNÍ ZEMINA
S02
- BETONOVÉ TVÁRNICE TL. 200 MM
- ASFALTOVÝ PÁS S AL. VLOŽKOU - TL. 2x5 MM
- ASFALTOVÝ PENETRAČNÍ NÁTĚR
- PŘIZDÍVKA Z CIHEL PLNÝCH - TL. 100 MM
- ZÁSYPOVÁ ZEMINA
- PŮVODNÍ ZEMINA
S03
- BETONOVÉ TVÁRNICE TL. 150 MM
- ASFALTOVÝ PÁS S AL. VLOŽKOU - TL. 2x5 MM
- ASFALTOVÝ PENETRAČNÍ NÁTĚR
- ZAPRAVENÝ STÁVAJÍCÍ ZÁKLADOVÝ PAS
- PŮVODNÍ ZEMINA
S04
- ŽELEZOBETONOVÁ DESKA - TL. 150 MM
- POLYSTYRENOVÉ SPÁDOVÉ KLÍNY - TL. 20-100 MM, SKLON 2%
- POLYSTYREN EPS 150 - TL. 100 MM
- SAMOLEPÍCÍ HYDROIZOLAČNÍ PÁS Z SBS MODIFIKOVANÉHO ASFALTU S NOSNOU VLOŽKOU ZE SKLENĚNÉ TKANINY - TL. 3 MM
- PÁS SBS MODIFIKOVANÉHO ASFALTU, NOSNÁ VLOŽKA Z POLYESTEROVÉ ROHOŽE, S BRÍDLIČNÝM VSYPEM - TL. 4 MM (S HORNÍM POVRCHEM VE SPÁDU 2%)
S06
- VRCHOLOVÁ VAZNICE 160x180 MM
- KROKVE 120x160 MM
- OSB DESKA TL. 20 MM
- PODKLADNÍ PÁS POD KRYTINU Z APP MODIFIKOVANÉHO ASFALTU S JEDNÉ STRANY NEKLOUZAVÝM POVRCHEM - TL. 3 MM
- STŘEŠNÍ ASFALTOVÝ ŠINDEL, OBDĚLNÍKOVÉHO TVARU, VYROBEN Z OXIDOVANÉHO ASFALTU, NOSNÁ VLOŽKA ZE SKLENÉ ROHOŽE, BARVA TMAVÉ ŠEDÁ - TL. 4 MM

POZNÁMKY:
PO ODBOURÁNÍ ČÁSTI STÁVAJÍCÍHO ZÁKLADOVÉHO PASU DOJDE PŘED PROVEDENÍ HYDROIZOLACE K JEHO ZAČISTĚNÍ MALTOU.
ZADNÍ STĚNA VÝTAHU MUSÍ BÝT DOKONALE ROVNÁ
- POČÍTÁ SE S VYROVNÁNÍM A OMÍTNUTÍM V TL. AŽ 30 MM.
VÝTAH BUDE UZAMČEN K ZAMEZENÍ VÝSTUPU DO PODKROVÍ ŠKOLY

INVESTOR	Králůvhradecký kraj Pivovarské náměstí 1245, 500 03 Hradec Králové IČO: 708 89 546	GENERÁLNÍ DODAVATEL
GENERÁLNÍ PROJEKTANT	Dokumentace DPS: CE-ING s.r.o. Polská 375, Běloves, 547 01 Náchod IČO: 044 75 631	AUTORIZACE
HIP	ING. RENÉ HUBKA ČKAIT 0600923	
PROJEKTANT	MICHAL VACEK	
SLUŽBODAVATEL	část dokumentace STAVEBNÍ ČÁST PRISPO s.r.o. Polská 375, Běloves, 547 01 Náchod IČO: 139 97 220	AUTORIZACE
ZODPOVĚDNÝ PROJ.	ING. PETR CHORBOŘSKÝ ČKAIT 0601616	
PROJEKTANT	MICHAL VACEK	
NÁZEV AKCE	DIGITÁLNÍ TECHNOLOGIE, POLYTECHNIKA A JAZYKOVÉ VZDĚLÁNÍ V JIRÁSKOVÉ GYMNASIU NÁCHOD	ZAKÁZKA ČÍSLO 02 ČÍSLO PARE
STAVEBNÍ OBJEKT	SO 01 - VÝTAH	STUPEŇ DOKUMENTACE DPS ČÍSLO DLE VÝHLÁŠKY
SOUBOR DLE VÝHLÁŠKY	D. DOKUMENTACE OBJEKTŮ	REVIZE _00
NÁZEV VÝKRESU	D.1.1. ARCHITEKTONICKO-STAVEBNÍ ŘEŠENÍ	DATUM 01/2023
D.1.1.8 VÝTAH ŘEZ		MĚŘÍTKO VÝKRESU 1:50